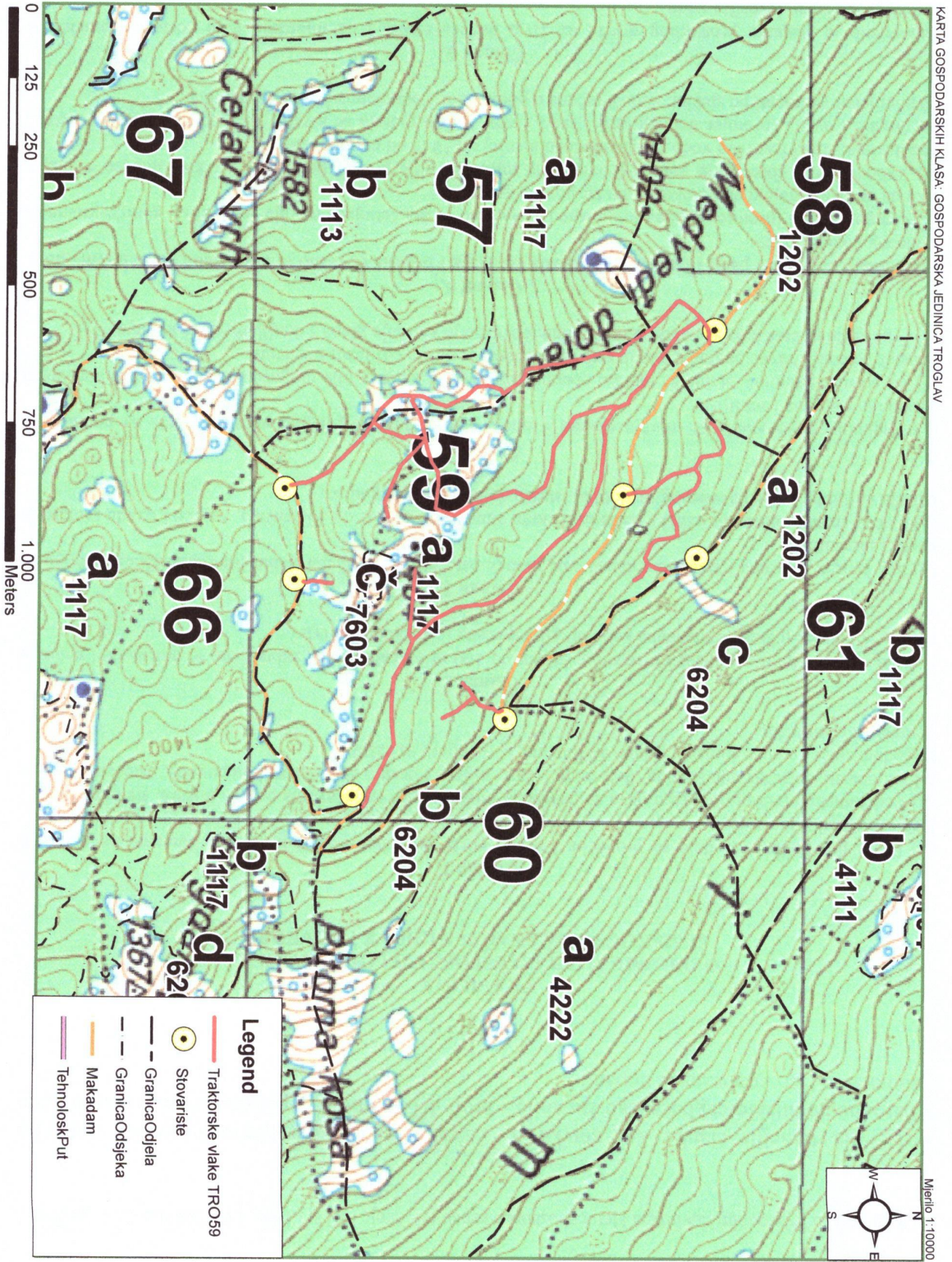


OPĆI PODATCI O ODJELU

Šumarija	Livno		
Gospodarska jedinica	Troglav		
Odjel	59		
Površina (ha)	45,36		
Neto drvena masa (m ³)	Četinjače	Listače	Σ
	7,96	1 665,53	1 673,49
Srednja zapremina doznačenog stabla (m ³)	0,48		
Srednji promjer doznačenih stabala	26,43		
Ukupna drvena zapremina doznačenih stabala (m ³)	2 002,41		
Ukupan broj doznačenih stabala (komada)	4 151		
Prosječni broj doznačenih stabala (kom/ha)	91,50		
Prosječna doznačena zapremina doznačenih stabala (m ³ /ha)	44,14		
Srednja udaljenost privlačenja (m)	501-750		
Uvjeti rada	Nepovoljan		
Dvotjedna dinamika	599 m ³ (odnosi se na LOT 23; odjeli 59, 90 i 91)		
Potreban broj radnih dana	79 (odnosi se na LOT 23; odjeli 59, 90 i 91)		
Vrijednost poslova (KM)	104 903 (odnosi se na LOT 23; odjeli 59, 90 i 91)		
Udaljenost od šumarije (km) cca.	57		
Napomena:	Datum početka obračuna radnih dana je 02.07.2018.		



22. Prikaz karte odjela

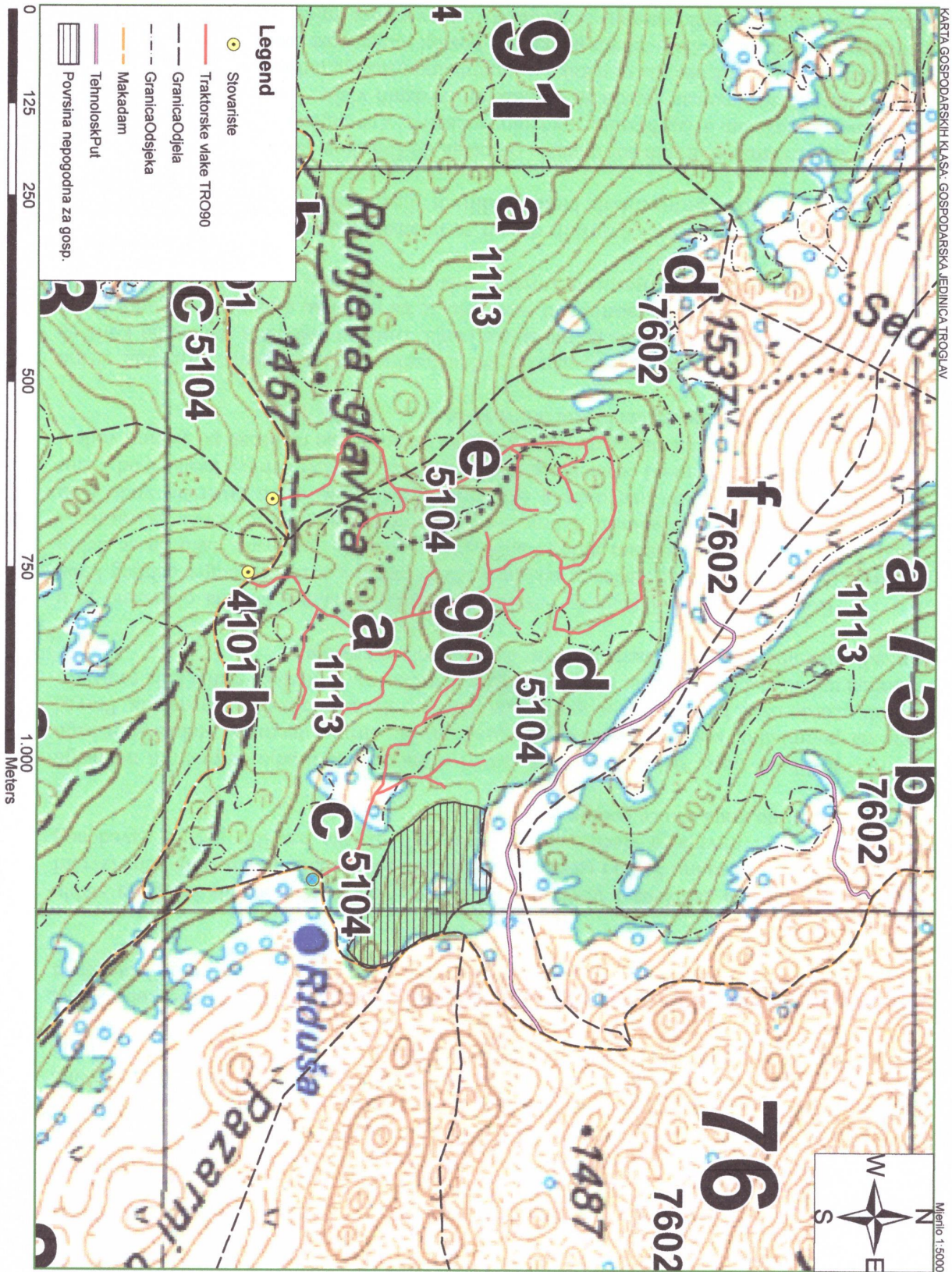


OPĆI PODATCI O ODJELU

Šumarija	Livno		
Gospodarska jedinica	Troglav		
Odjel	90		
Površina (ha)	21,45		
Neto drvena masa (m ³)	Četinjače	Listače	Σ
		971,84	971,84
Srednja zapremina doznačenog stabla (m ³)	1,48		
Srednji promjer doznačenih stabala	38,92		
Ukupna drvena zapremina doznačenih stabala (m ³)	1 186,60		
Ukupan broj doznačenih stabala (komada)	804		
Prosječni broj doznačenih stabala (kom/ha)	37,50		
Prosječna doznačena zapremina doznačenih stabala (m ³ /ha)	55,32		
Srednja udaljenost privlačenja (m)	250-500		
Uvjeti rada	Srednje povoljan		
Dvotjedna dinamika	599 m ³ (odnosi se na LOT 23; odjeli 59, 90 i 91)		
Potreban broj radnih dana	79 (odnosi se na LOT 23; odjeli 59, 90 i 91)		
Vrijednost poslova (KM)	104 903 (odnosi se na LOT 23; odjeli 59, 90 i 91)		
Udaljenost od šumarije (km) cca.	57		
Napomena:	Datum početka obračuna radnih dana je 02.07.2018.		



21. Prikaz karte odjela



OPĆI PODATCI O ODJELU

Šumarija	Livno		
Gospodarska jedinica	Troglav		
Odjel	91		
Površina (ha)	30,82		
Neto drvena masa (m ³)	Četinjače	Listače	Σ
		1 279,21	1 279,21
Srednja zapremina doznačenog stabla (m ³)	1,20		
Srednji promjer doznačenih stabala	36,07		
Ukupna drvena zapremina doznačenih stabala (m ³)	1 552,25		
Ukupan broj doznačenih stabala (komada)	1 295		
Prosječni broj doznačenih stabala (kom/ha)	42,00		
Prosječna doznačena zapremina doznačenih stabala (m ³ /ha)	50,36		
Srednja udaljenost privlačenja (m)	250-500		
Uvjeti rada	Srednje povoljan		
Dvotjedna dinamika	599 m ³ (odnosi se na LOT 23; odjeli 59, 90 i 91)		
Potreban broj radnih dana	79 (odnosi se na LOT 23; odjeli 59, 90 i 91)		
Vrijednost poslova (KM)	104 903 (odnosi se na LOT 23; odjeli 59, 90 i 91)		
Udaljenost od šumarije (km) cca.	57		
Napomena:	Datum početka obračuna radnih dana je 02.07.2018.		



21. Prilaz karte odjela

Mjerilo 1:5000

